

## Questo kit contiene



830 GR di  
resina epossidica



Stampo  
per vaso



5 colori  
per resina



Pigmento Oro  
in polvere



Guanti, strumenti  
per miscelare



Guida  
passo passo

## Guida passo passo

**1.** Stendi un telo di plastica per proteggere la superficie di lavoro. Assicurati che lo stampo in silicone sia pulito e che tutti i materiali siano a portata di mano. Non dimenticare di indossare guanti monouso e di rispettare le indicazioni di sicurezza.



**2.** miscelare la resina epossidica seguendo il **rapporto di miscelazione Art Pro 100:66** (in peso) - **318 g di A e 210 g di B** - per uno spessore di colata di 5 mm. **Pesare e miscelare** accuratamente entrambi i componenti per 3 minuti, assicurandosi che tutti i lati e il fondo del contenitore di miscelazione siano compresi per una miscelazione efficace. Lasciare riposare il composto per 2-3 minuti.



**3.** Dividi la resina mista in **contenitori separati** per ciascun colore che intendi utilizzare. **Aggiungi i coloranti** a ciascun contenitore per ottenere le sfumature desiderate. **Miscelare accuratamente.** In un contenitore separato, aggiungi il pigmento in polvere dorato a una piccola porzione di resina. miscelare bene per distribuire uniformemente il pigmento.



**4.** Stratifica i colori in un **unico grande contenitore** senza mescolarli, permettendo loro di impilarsi uno sopra l'altro. Versa questa miscela a strati **nello stampo** per un effetto dinamico e astratto.



**5.** **Lasciare riposare la resina** per almeno 15 ore. Trascorso questo periodo, valutare le condizioni della resina picchiando delicatamente sullo stampo. Solo quando la resina sarà **parzialmente indurita ma manterrà ancora una leggera morbidezza** si potrà procedere a sformarla con attenzione: procedere con delicatezza per evitare di danneggiare l'opera d'arte.

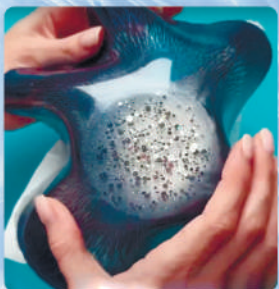
Passi successivi e altre idee!







**6.** Dopo aver sformato la colata, dovresti avere un pezzo solido ma leggermente flessibile. Ora puoi **modellare il vaso** con uno dei seguenti metodi: **1)** Posiziona il pezzo fuso in una **ciotola profonda** e **premi delicatamente** nella ciotola per modellare i lati del vaso. **2)** Se vuoi che il tuo vaso abbia delle pieghe non uniformi, **prendi un barattolo** o un oggetto simile e avvolgilo con pellicola di polietilene o un sacchetto di plastica. **“Rivestire” delicatamente l'oggetto** con la colata parzialmente indurita, realizzando con attenzione le piegature.



**7.** Posiziona il vaso sagomato all'interno della ciotola o attorno all'oggetto utilizzato per modellare in un luogo sicuro, lasciandolo **polimerizzare completamente nelle successive 12-24 ore**. Durante questo periodo, la resina si indurrà e diventerà più rigida.

## Tecnica dei geodi

Per ottenere un effetto geode nella tua colata, utilizza una **tecnica di stratificazione**. Dividi la resina miscelata in contenitori separati per ogni colore che intendi utilizzare, più una **parte con resina trasparente** e una **di colore bianco**. Inizia versando una resina trasparente al **centro dello stampo**. Quindi, **alterna strati di resina bianca e trasparente con resina colorata**, permettendo loro di diffondersi naturalmente. Termina aggiungendo uno strato finale di resina trasparente per un meraviglioso effetto 3D. Lascia che si indurisca per rivelare uno straordinario design ispirato ai geodi.



# ISTRUZIONI DEL KIT